



Banda Ancha Inalámbrica en la Séptima Región, Chile

También conocida como la Región del Maule, es la zona con mayor cantidad de pobladores rurales de Chile y la que menor porcentaje de penetración de Internet presenta con sólo el 1,7 por ciento de sus habitantes. Una empresa decidió implementar la solución MOTOwi4 Fixed Canopy de Motorola y brindar así acceso a Internet inalámbrica a todos los usuarios de la zona.

Cómo lograr achicar la brecha digital en las poblaciones rurales

Entre los principales obstáculos que presenta la Séptima Región para los proveedores de servicios aparecen la rentabilidad del negocio, los altos costos de instalación para operadores de redes cableadas y la dificultad que representa implementar este tipo de sistemas en una geografía compleja, compuesta por montañas, planicies, ríos y lagos.

Esta situación de disparidad, genera una brecha tecnológica entre los habitantes de las grandes ciudades y aquellos de zonas rurales, que deben abonar mensualidades e instalaciones mucho mayores para acceder a una conexión de Internet.

Sin embargo, la compañía Interluz entendió que, mediante la utilización de las nuevas tecnologías de transmisión inalámbrica de datos, podía capitalizar esta situación de disparidad y posicionarse como el proveedor de Internet líder en zonas rurales. Su ventaja radica en la capacidad de brindar conexiones de banda ancha a precios competitivos, de fácil instalación y mantenimiento.

Además, la compañía es una división orientada a la transmisión de datos de de las empresas LUZLINARES y LUZPARRAL, las concesionarias de distribución eléctrica de la zona, que alcanza a más del 95% de la población de la zona rural.

Las ventajas del sistema MOTOwi4 Fixed Canopy

Luego de analizar diferentes propuestas, Interluz decidió implementar la solución Canopy de Motorola, que permite brindar acceso a Internet en forma íntegramente inalámbrica y otras numerosas aplicaciones basadas en la transmisión de datos a través de la red.

Mediante la solución del portafolio MOTOwi4 de Motorola, la empresa brinda a sus clientes no sólo la conexión a Internet de banda ancha sino toda una gama de aplicaciones relacionadas como telefonía VoIP, instalación de redes VPN y redes de video vigilancia.

SÍNTESIS DE LA IMPLEMENTACIÓN

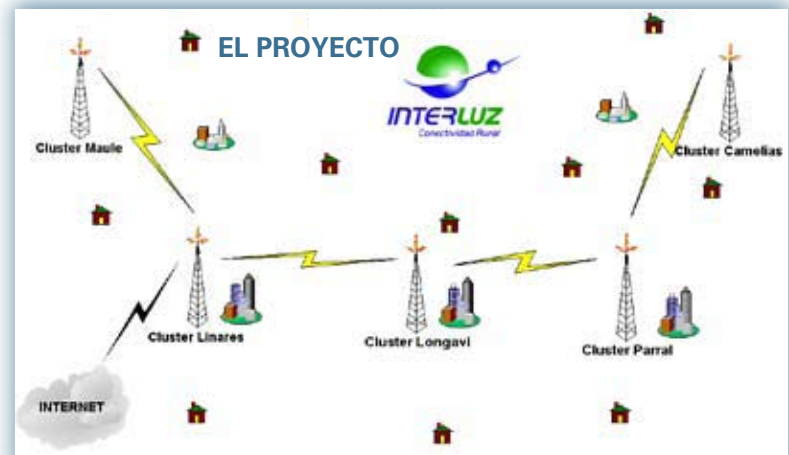
Cliente:
Interluz (proveedor de servicio)

Locación:
Séptima y Octava Región (Chile)

Solución:
MOTOwi4 Fixed Canopy

Aplicaciones:
Internet, Telefonía IP (VoIP), Video vigilancia, Redes Vlan

Website:
<http://www.interluz.cl/>



“La posibilidad de expansión está en nuestra agenda y confiamos en las soluciones, apoyo y experiencia de Motorola para llevar adelante nuestros proyectos”, **concluyó Jefe División Interluz Leonardo Gallardo Carvajal.**

“Tanto a nivel técnico como económico, fue la mejor alternativa para esta región y sus pobladores” afirmó Leonardo Gallardo Carvajal, Jefe División Interluz, que también destacó la facilidad de instalación de esta solución y el bajo costo de mantenimiento del sistema.

La implementación comenzó a mediados de 2005, cuando Interluz solicitó a las autoridades locales la habilitación para utilizar, para la transmisión de datos en forma inalámbrica, las frecuencias de 5,7 Ghz y 2,4 Ghz.

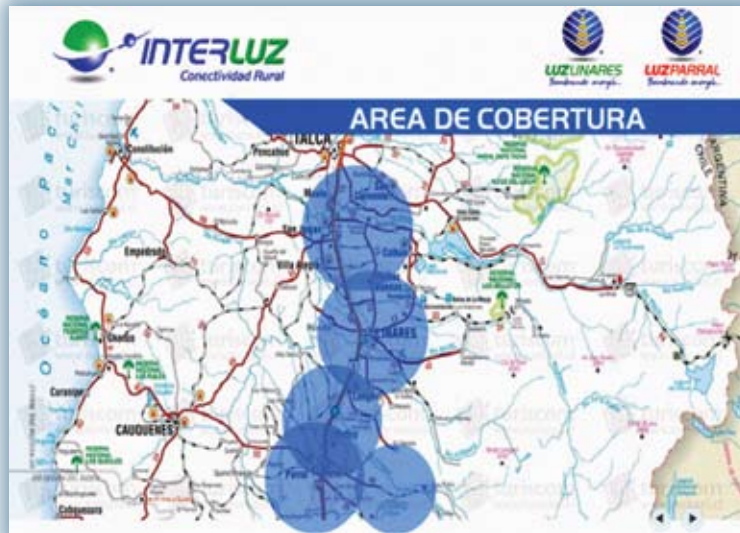
La compañía inició luego sus operaciones en enero de 2006 con un área de concesión de 5000 Km2 que alcanza a un 30 por ciento de la población de la Séptima Región, y a parte de la Octava. Y a casi dos años de la implementación Interluz cuenta con más de 800 clientes conectados, entre los que figuran municipalidades, escuelas y empresas de la región.

A nivel técnico, la instalación, que está compuesta íntegramente por tecnología Canopy, cuenta con 62 Access Point Canopy Advantage, 642 MS Canopy y 6 Enlaces OFDM Canopy de 60 Mbps. A pesar de operar sobre bandas no licenciadas, Interluz debió presentar el proyecto ante las autoridades chilenas.

De cara al futuro y dado el éxito que obtuvo su implementación, Interluz evalúa la posibilidad de ampliar su área de cobertura a todo el territorio de la Séptima Región y a ampliar la gama de servicios que ofrece para las zonas rurales. “La posibilidad de expansión está en nuestra agenda y confiamos en las soluciones, apoyo y experiencia de Motorola para llevar adelante nuestros proyectos”, concluyó Leonardo Gallardo Carvajal. La tecnología de Motorola permitió unir a través de la conexión a Internet a los pobladores rurales de la Séptima Región, y además brinda tecnología inalámbrica para las empresas de esa región. Entre otras capacidades de esta tecnología, se encuentran Telefonía VoIP, instalación de redes VPN y redes de video vigilancia.

En qué consisten las soluciones MOTOwi4

El portafolio de soluciones de banda ancha inalámbrica de Motorola, MOTOwi4, permite conectar a los usuarios a Internet, aumenta la productividad de las empresas, mejora las comunicaciones y refuerza los servicios públicos dónde quiera que se encuentren. Con su inigualable tecnología, flexibilidad, rendimiento y fácil instalación, este portafolio brinda una completa solución que se adapta a las necesidades específicas de los clientes.



<http://www.motorola.com/latinamerica/motowi4>

MOTOROLA y el logo M estilizado están registrados en la Oficina de Patentes y Marcas de los EE.UU. Todos los demás nombres de productos o servicios pertenecen a sus respectivos propietarios. © 2008 Motorola, Inc. Todos los derechos reservados.